

PRISTOPNA IZJAVA ZA ČLANSTVO

Splošni podatki organizacije:

Naziv: _____
Ulica: _____
Poštna številka: _____ Pošta: _____
E-naslov: _____ Spletna stran: _____
Davčna številka: _____ Matična številka: _____
Zavezanec za DDV: DA NE (*ustrezno označite*)
Odgovorna oseba: _____ Funkcija: _____

Organizacijska oblika (velikost podjetja po ZGD-11)




Gospodarska družba - velikost Raziskovalna organizacija Združenje Start-up Drugo

Obrazložitev (opcijsko): _____

Kontaktne podatke koordinatorja ali člana Skupščine. Če je oseba hkrati tudi predstavnik v Skupščini to označite:

Ime in priimek	Funkcija	Telefon/Mobilni	e-naslov:	član
_____	_____	_____	_____	<input type="radio"/>
_____	_____	_____	_____	<input type="radio"/>

Določite primarnega vsebinskega koordinatorja:

- TECES, inovacijski grozd zelenih tehnologij in energetsko učinkovitih rešitev (*hkrati postanete tudi član TECES-a*) 
- Z TIGR, Zavod za trajnostno in inovativno gradbeništvo 
- GZS ZLPI, Združenje lesne in pohištvene industrije na Gospodarski zbornici Slovenije 

Pričakovane koristi od članstva:

Pričakovane koristi od članstva: _____

Potencialne koristi za druge člane: _____

S podpisom te izjave izražamo voljo za včlanitev v SRIP Pametne stavbe in dom z lesno verigo in soglašamo s pravicami in obveznostmi člana SRIP, ki so določene v Sporazumu o ustanovitvi Strateško razvojno - inovacijskega partnerstva PAMETNE STAVBE IN DOM Z LESNO VERIGO (SRIP PSIDL) (*izpis temeljnih določb je na drugi strani tega obrazca*). Zavezuje se redno poravnovati letno članarino¹ na podlagi izstavljenih računov².

Kraj in datum: _____

Odgovorna oseba (zastopnik)

..... podpis in žig

Izpolnjeno in podpisano pristopno izjavo pošljite

- na naslov TECES, Pobreška cesta 20, SI-2000 MARIBOR ali
- skenerano na e-naslov SRIP-Smart-Buildings@teces.si

Po prejetju izjave vas bomo kontaktirali glede nadaljnjih aktivnosti.

¹ Članstvo velja od 1.1. do 31.12. za tekoče koledarsko leto ter do preklica. Vsako leto se avtomatsko podaljša, razen ko član vsaj 1 mesec pred koncem leta pisno prekine članstvo za naslednje koledarsko leto.

² Račun za članarino bo izstavljen s strani vsebinskega koordinatorja.

Iz Sporazuma o ustanovitvi

7. točka

(odprtost in pogoji vključevanja novih članov in izstopa)

Članstvo v SRIP je prostovoljno, SRIP pa je odprt za članstvo vseh organizacij, ki zanj izkažejo interes.

Organizacija postane član SRIP s sprejemom pristopne izjave, plačilom članarine in potrditvijo Upravnega odbora.

Fizične osebe ne morejo postati člani.

8. točka

Član lahko iz SRIP izstopi kadarkoli z izstopno izjavo, pod pogojem da je izpolnil vse do takrat sprejete obveznosti do SRIP. Do izstopa se že plačani zneski letnih članarin ne vračajo.

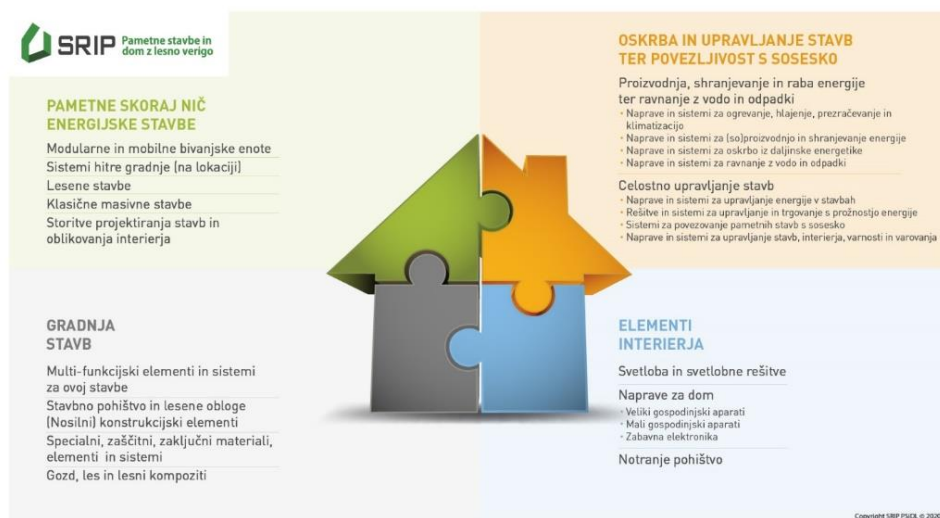
Član je lahko izključen, če pravočasno ne poravnava finančnih in drugih obveznosti, škoduje ugledu SRIP ali če kako drugače krši sklepe in dogovore SRIP oz. posameznih organov le-tega. O izključitvi člana odloča skupščina na predlog upravnega odbora.

41. točka

(pristop novih članov)

Organizacije, ki bodo k SRIP-u pristopile po uveljavitvi tega sporazuma, postanejo polnopravni člani z izpolnitvijo pristopne izjave iz drugega odstavka 7. točke tega Sporazuma in potrditvijo članstva na seji UO, aneks k Sporazumu pa ni potreben.

Iz Akcijskega načrta SRIP za 2020 - 2022



Struktura SRIP temelji na štirih fokusnih področjih:

- **Gradnja stavb:** združuje materiale in rešitve, ki nastopajo pri gradnji stavb predvsem na klasičen način, pa tudi materiale in rešitve, ki jih lahko uporabimo pri modularni gradnji in gradnji lesenih prefabriciranih stavb. Sem spadajo razni multifunkcijski elementi za ovoj stavbe, kot so fasadni elementi in sistemi, toplotne izolacije, tesnilni sistemi in hidroizolacija, konstrukcijski elementi (npr. opeka in betonski prefabricirani elementi), ter tudi stavbno pohištvo s poudarkom na lesenem stavbnem pohištvu. To področje ne vključuje samih stavb kot končnih proizvodov, ki so povezane v svoje fokusno področje.
- **Elementi interierja:** združuje proizvode, ki niso del gradbenega procesa, so del notranje opreme in jih v stavbo praviloma naknadno prinesemo. Sem sodijo naprave za dom, kot so veliki in mali gospodinjiski aparati in zabavna elektronika, notranje pohištvo, kot so npr. pisarniško in stanovanjsko pohištvo, ter svetila in svetlobni viri ter rešitve za umetno svetlobo.
- **Pametne skoraj nič energijske stavbe:** predstavlja področje z najbolj integrirano stopnjo proizvodov. Področje vključuje storitve (projektiranje in oblikovanje interierja) integralnih produktnih smeri, kot so modularne in mobilne bivanjske enote, sistemi hitre gradnje na lokaciji, lesene stavbe (z okvirno konstrukcijo in s konstrukcijo iz križno lepljenih plošč (CLT)) ter klasične masivne stavbe. Praviloma vsak produkt iz tega področja vključuje množico produktov in sistemov iz ostalih treh, prej omenjenih fokusnih področij. Z visoko stopnjo integracije po verigi vrednosti do proizvodov iz fokusnega področja pametne nič energijske stavbe dosegamo dodatno dodajanje vrednosti kot rezultat bolj celovite ponudbe za končnega kupca.
- **Oskrba in upravljanje stavb ter povezljivost s sosesko:** izredno obsežno fokusno področje združuje komponente, naprave in sisteme za vgradnjo v stavbo ter storitve, ki omogočajo skupaj z interierjem popolno delovanje in upravljanje same stavbe skladno z zahtevami uporabnika oziroma danega okolja, hkrati pa omogočajo celovito povezavo stavbe s sosesko in mestno infrastrukturo. Sem spadajo naprave in sistemi za ogrevanje, hlajenje, prezračevanje in klimatizacijo, (so)proizvodnjo in shranjevanje energije, oskrbo iz daljinske energetike ter ravnanje z vodo in odpadki, in razne naprave, sistemi in rešitve za upravljanje energije v stavbah, upravljanje in trgovanje s prožnostjo energije, sisteme za upravljanje stavb, interierja, varnosti in varovanja ter povezovanje pametnih stavb s sosesko.

Kontakt

TECES, Pobreška cesta 20, 2000 Maribor, Slovenija
 T: +386 2 333 13 50 .. E: SRIP-Smart-Buildings@teces.si .. W: www.SRIP-Smart-Buildings.si